



POUR  
QUI



Le service s'adresse à toute personne adulte reconnue en situation de handicap, habitant la communauté de commune de la Bretagne Romantique ou du Val d'Ille du Pays d'Aubigné

- Vous avez une orientation de la MDPH
- Vous êtes domicilié sur notre secteur
- Vous avez plus de 18 ans



COMMENT

En construisant avec vous votre projet et en vous accompagnant dans sa réalisation grâce à :

- Des entretiens individuels
- Des rendez-vous à votre domicile ou au SAVS
- En vous accompagnant lors de différentes démarches à l'extérieur
- Lors d'activités
- Lors de temps d'échange en groupe

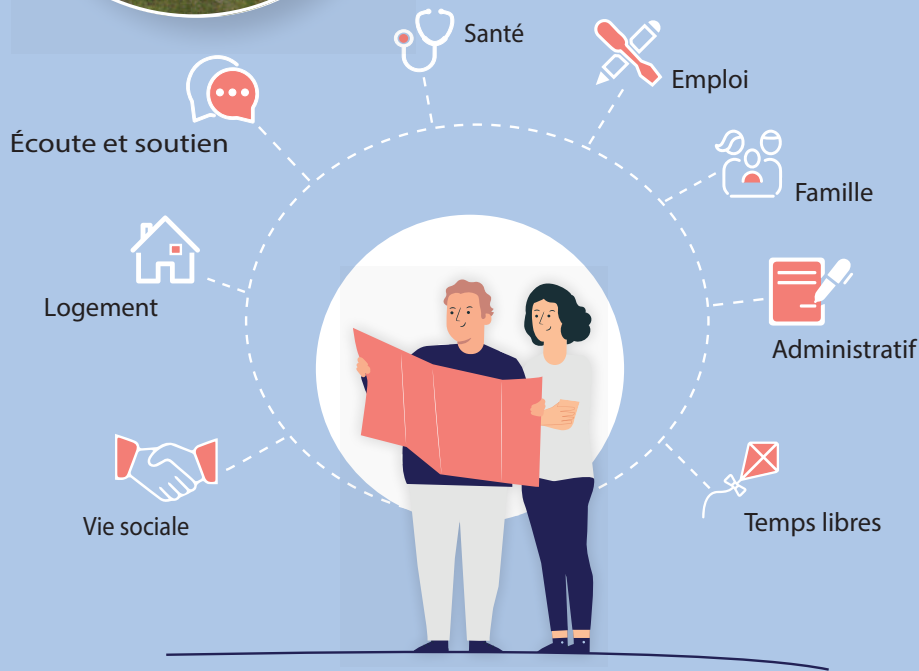
Votre adhésion est libre et votre engagement est essentiel



POUR  
QUOI



Vous et votre demande  
d'accompagnement





## LES MISSIONS

- Favoriser :
- Le bien-être physique et psychologique
  - L'autonomie personnelle
  - L'insertion sociale et/ou professionnelle

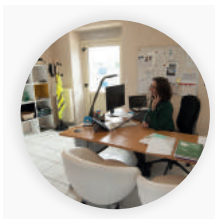
## L'ÉQUIPE

- 1 directeur
- 1 cheffe de service
- 8 travailleurs sociaux
- 1 psychologue
- 1 secrétaire

## LE CADRE LÉGAL

« Les services d'accompagnement à la vie sociale ont pour vocation de contribuer à la réalisation du projet de vie de personnes adultes handicapées, par un accompagnement adapté favorisant le maintien ou la restauration de leurs liens familiaux, sociaux, scolaires, universitaires, professionnels et facilitant leur accès à l'ensemble des services offerts par la collectivité. »

Article D. 312-155-5



## POUR NOUS RENCONTRER

- 📍 1, Les Vairies  
35 190 TINTENIAC
- ☎ 02.99.45.44.15
- ✉ savs@breteche-asso.fr



### SIÈGE SOCIAL :



Association La Bretèche  
35 630 St-Symphorien

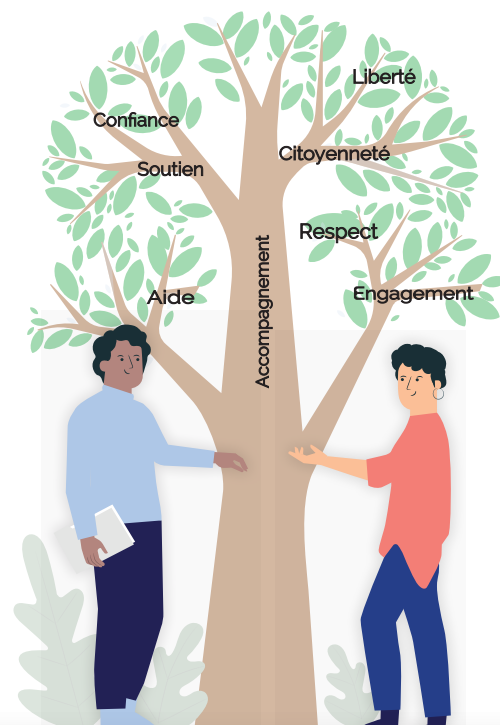
### 🕒 LES HORAIRES

du lundi au vendredi  
9h-12h30 et 13h30-19h  
sur rendez-vous le samedi.

Proposition d'animation certains week-ends.



SAVS La Combe Tinteniac



SERVICE  
D'ACCOMPAGNEMENT  
À LA VIE SOCIALE